

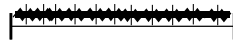
La marche de l'empereur - La nuit

violon

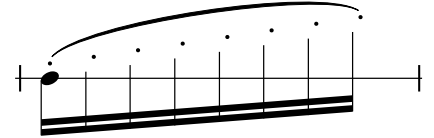
1 cordes étouffées/glissando lent
corde de ré



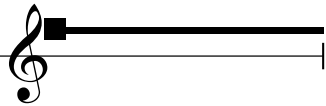
2 bruits de craquement
(archet sur le dos du violon)



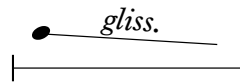
3 "jeté" avec le bois de l'archet
sur les cordes étouffées



4 son de souffle
(archet sur le bois
de l'instrument)



5 pizz et glissando
(avec le bout métallique
de l'archet sur la corde de mi)



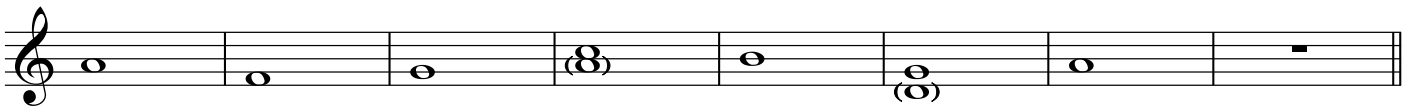
A1 note seule



L'aube

Mélodie

♩ = ca. 80
arco



A2 Accompagnement 2



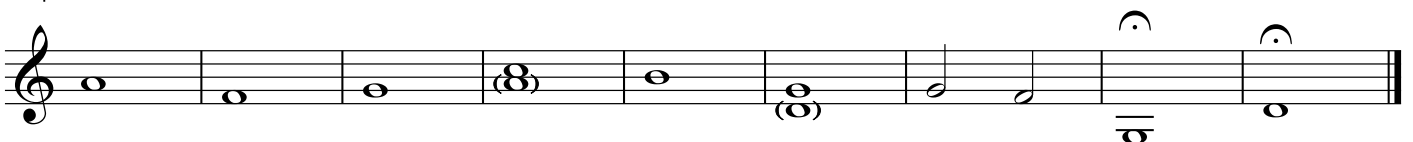
A3 Accompagnement 3



A4 Accompagnement 4



Le crepuscule



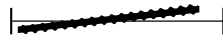
La marche de l'empereur - La nuit

Violoncelle

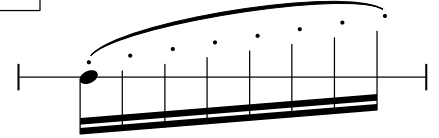
1 cordes étouffées/glissando lent
corde de ré



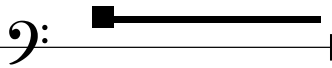
2 "écrasé"
appuyez l'archet
sur la corde de ré
déplacez le dans le sens
de la corde.



3 "jeté" avec le bois de l'archet
sur les cordes étouffées



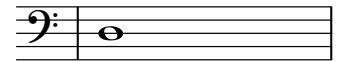
4 son de souffle
(archet sur le bois
de l'instrument)



5 très bref, à jouer
avec l'archet très près
du chevalet



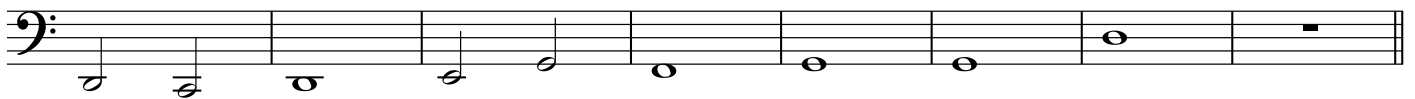
A1 note seule



L'aube

Mélodie

♩ = ca. 80



A2 Accompagnement 2



A3 Accompagnement 3



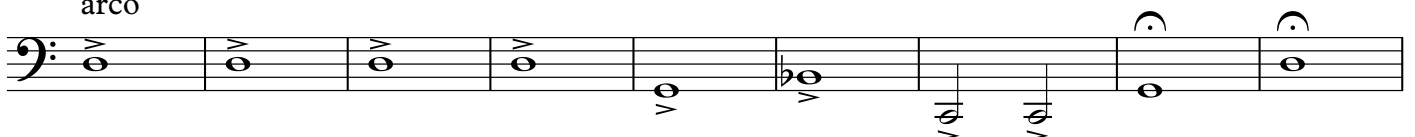
A4 Accompagnement 4



Le crepuscule

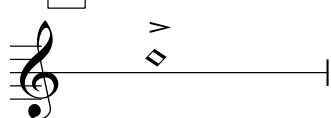



arco

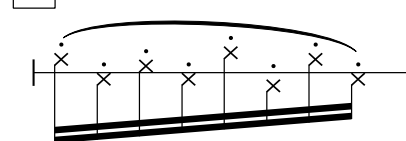


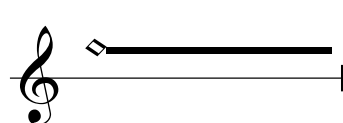
La marche de l'empereur - La nuit

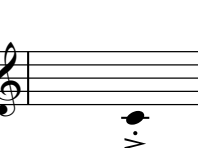
Flûte

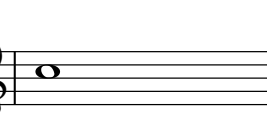
1 "jet"


2 tremolo


3 bruits de clé


4 son-souffle
(pas de note)


5 langue ram


A1 note seule


L'aube

Mélodie

♩ = ca. 80

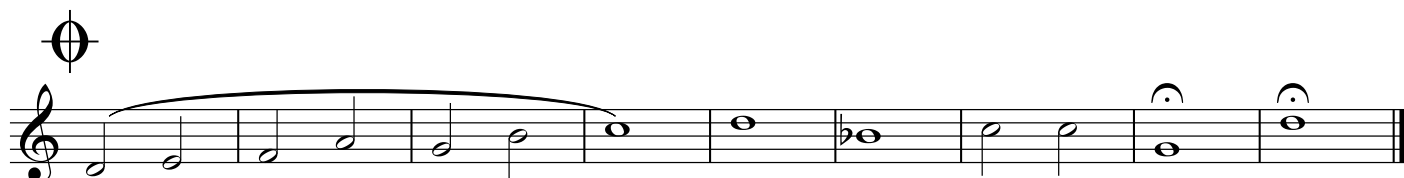


A2 Accompagnement 2


A3 Accompagnement 3


A4 Accompagnement 4

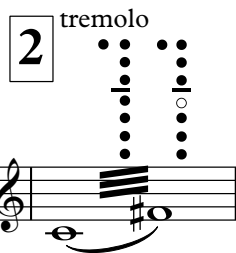
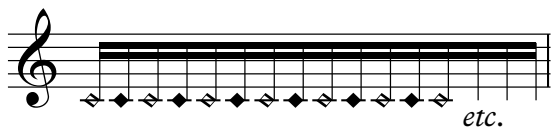

Le crepuscule



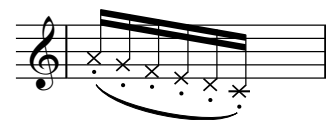
La marche de l'empereur - La nuit

Flûte à bec

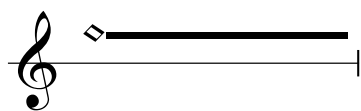
1 Dire "to-ko-to-ko-to-ko-to-ko-to-ko"



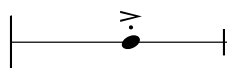
3 boucher fermement les trous sans souffler



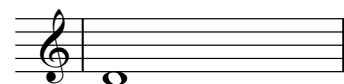
4 son-souffle (pas de note)



5 boucher fermement le trou sous la flûte avec la paume de la main



A1 note seule



Mélodie

L'aube

♩ = ca. 80



A2 Accompagnement 2



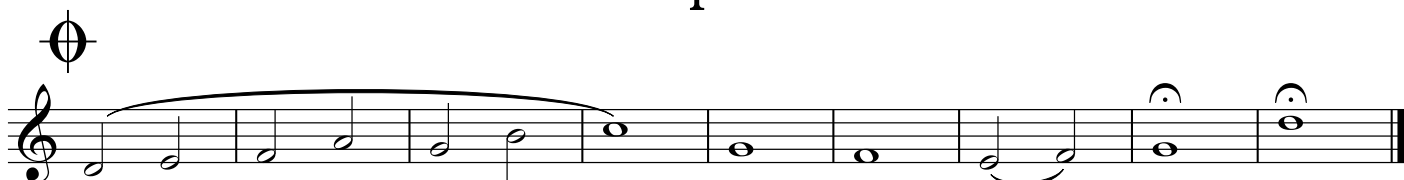
A3 Accompagnement 3



A4 Accompagnement 4



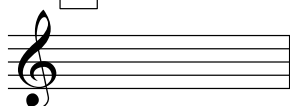
Le crepuscule



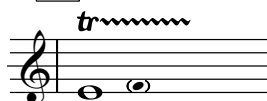
La marche de l'empereur - La nuit

Clarinete en ut

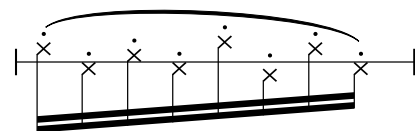
1 rien...



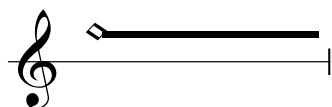
2 trille



3 bruit de clés



4 son souffle
(pas de note)



5 le plus bref possible
(n'importe quelle note)



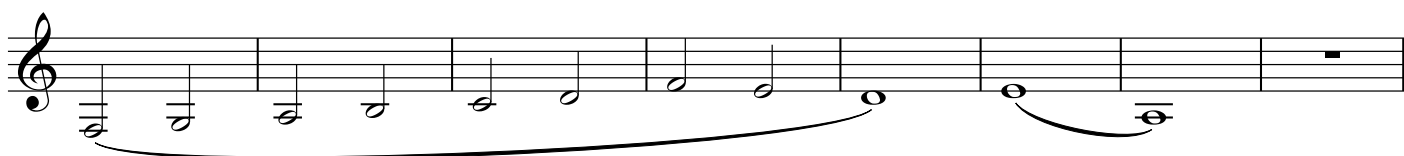
A1 note seule



Mélodie

♩ = ca. 80

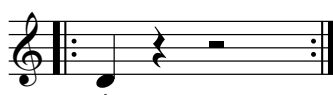
L'aube



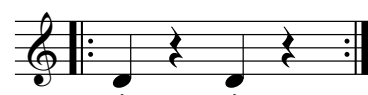
A2 Accompagnement 2



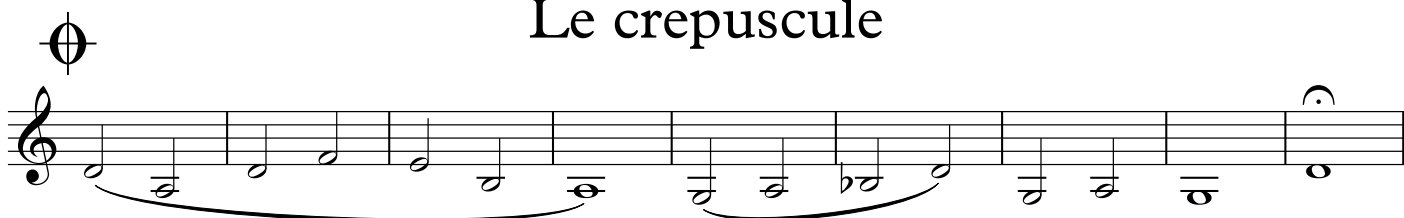
A3 Accompagnement 3



A4 Accompagnement 4



Le crepuscule



La marche de l'empereur - La nuit

Clarinete en sib

1 rien...

2 trille
trille

3 bruits de clés

4 son souffle
(pas de note)

5 le plus bref possible
(n'importe quelle note)

A1 note seule

L'aube

Mélodie

♩ = ca. 80

A2 Accompagnement 2

A3 Accompagnement 3

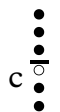
A4 Accompagnement 4

Le crepuscule

La marche de l'empereur - La nuit

Sax alto

1



Multiphonique
do grave -4 (fa)



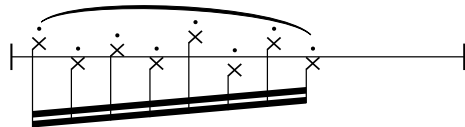
2

tremolo



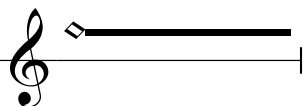
3

bruit de clés



4

son souffle
(pas de note)



5

le plus bref possible
(n'importe quelle note)



A1

note seule



Mélodie

♩ = ca. 80

L'aube



A2

Accompagnement 2



A3

Accompagnement 3



A4

Accompagnement 4



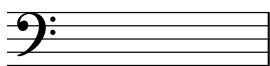
Le crepuscule



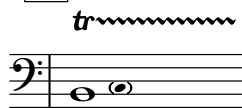
La marche de l'empereur - La nuit

Fagottino

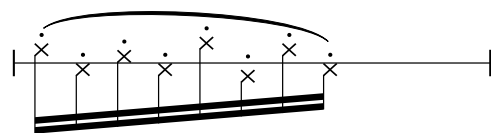
1 rien...



2 trille



3 bruit de clés



4 son souffle
(pas de note)



5 le plus bref possible
(n'importe quelle note)



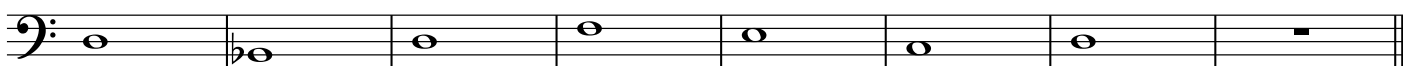
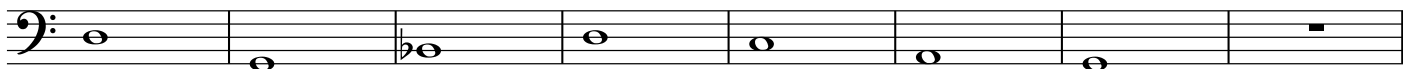
A1 note seule



L'aube

Mélodie

♩ = ca. 80



A2 Accompagnement 2



A3 Accompagnement 3



A4 Accompagnement 4



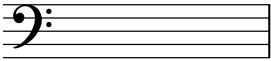
Le crepuscule



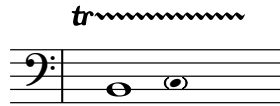
La marche de l'empereur - La nuit

Basson

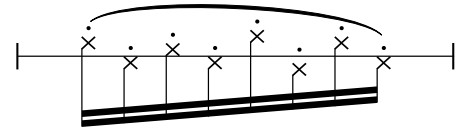
1 rien...



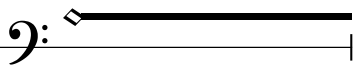
2 trille



3 bruit de clés



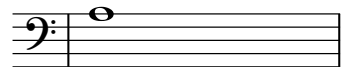
4 son souffle
(pas de note)



5 le plus bref possible
(n'importe quelle note)



A1 note seule



L'aube

Mélodie

♩ = ca. 80



A2 Accompagnement 2



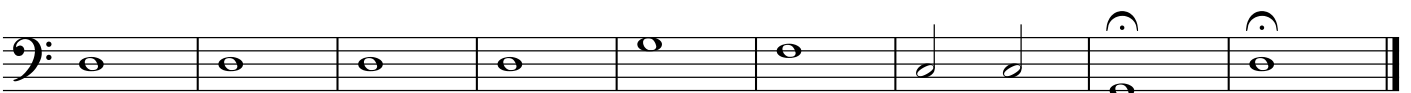
A3 Accompagnement 3



A4 Accompagnement 4



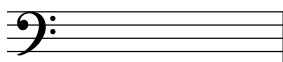
Le crepuscule



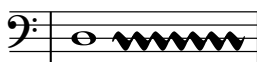
La marche de l'empereur - La nuit

Trombone

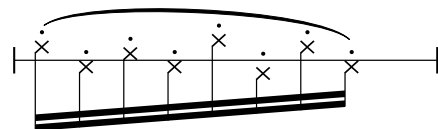
1 rien...



2 vibrato TRES large, avec la coulisse



3 bruit d'ongle sur l'instrument



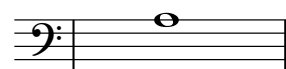
4 son souffle (pas de note)



5 frapper l'embouchure avec la paume de la main (pas trop fort!)



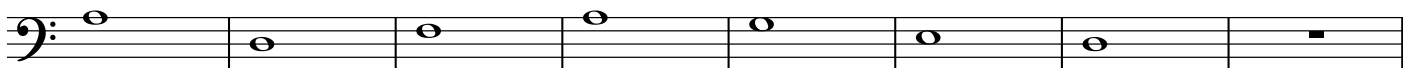
A1 note seule



Mélodie

♩ = ca. 80

L'aube



Mélodie alternative



A2 Accompagnement 2



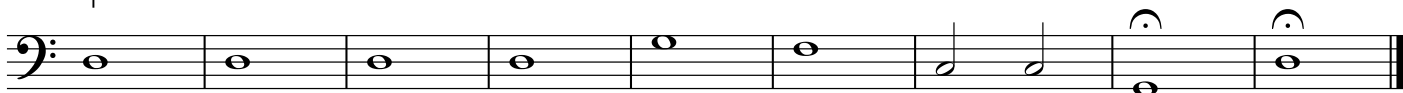
A3 Accompagnement 3



A4 Accompagnement 4



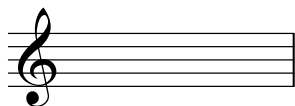
Le crepuscule



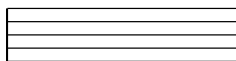
La marche de l'empereur - La nuit

Trompette en sib

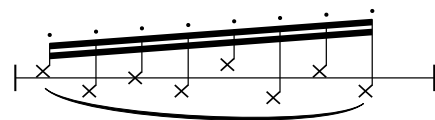
1 rien...



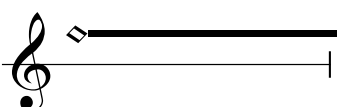
2 rien...



3 bruit d'ongle sur l'instrument



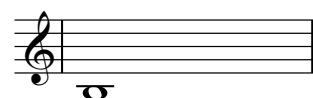
4 son souffle
(pas de note)



5 frapper l'embouchure
avec la paume de la main
(pas trop fort!)



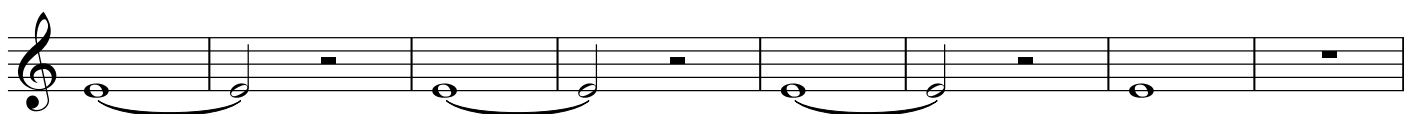
A1 note seule



L'aube

Mélodie

♩ = ca. 80



A2 Accompagnement 2



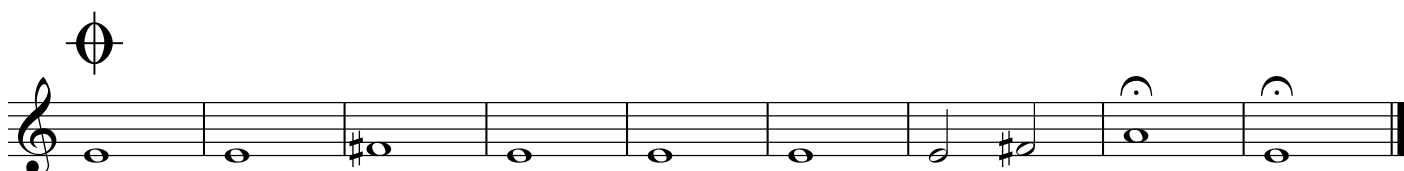
A3 Accompagnement 3



A4 Accompagnement 4



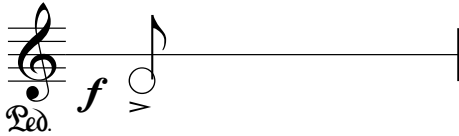
Le crepuscule



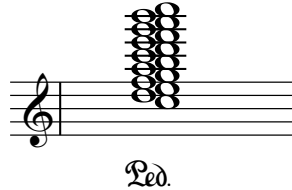
La marche de l'empereur - La nuit

Piano à 6 mains (une personne par portée)

1 frapper le bois du piano avec la paume de la main



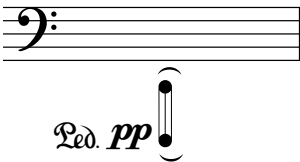
2 cluster de touches blanches, avec la paume de la main



3 Frotter les touches du piano avec un plectre, l'ongle ou un bout de plastique.



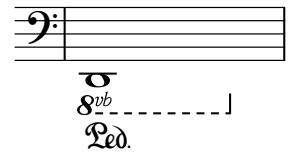
4 cluster dans le grave (paume de la main)



5 arpège



A1 note seule



Mélodie

L'aube

♩ = ca. 80

A2 Accompagnement 2

A3 Accompagnement 3

A4 Accompagnement 4

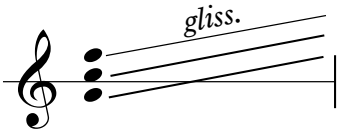
Le crepuscule

La marche de l'empereur - La nuit

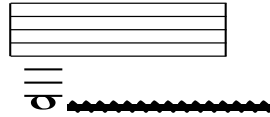
Guitare

désaccorder le mi grave en ré

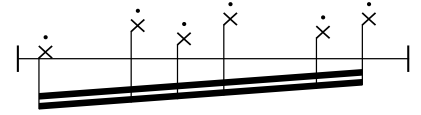
1 glissando avec un "bottleneck"



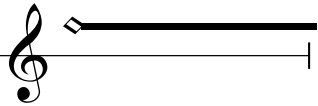
2 frotter l'ongle ou le plectre sur la corde de mi



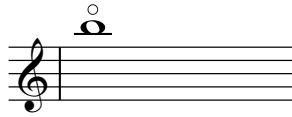
3 donner des petits coups de bottleneck sur les cordes (irrégulier)



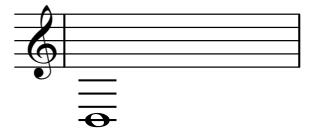
4 son souffle
frotter les ongles sur le corps de la guitare



5 harmonique



A1 note seule



Mélodie

♩ = ca. 80

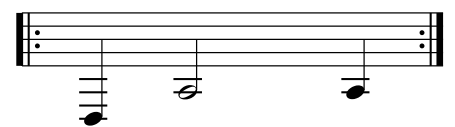
L'aube



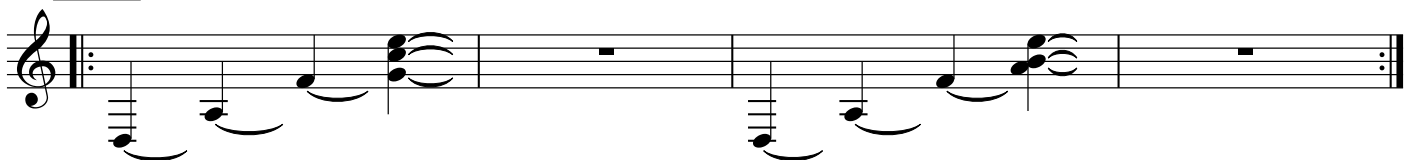
A2 Accompagnement 2



A3 Accompagnement 3



A4 Accompagnement 4



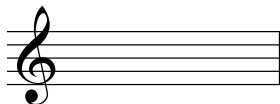
Le crepuscule



La marche de l'empereur - La nuit

Hautbois

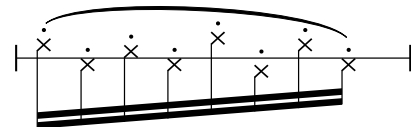
1 rien...



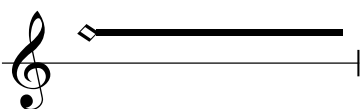
2 trille



3 bruits de clé



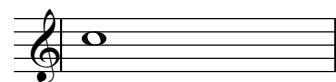
4 son de souffle
(pas de note)



5 le plus bref possible
(n'importe quelle note)



A1 note seule



L'aube

Mélodie

♩ = ca. 80



A2 Accompagnement 2



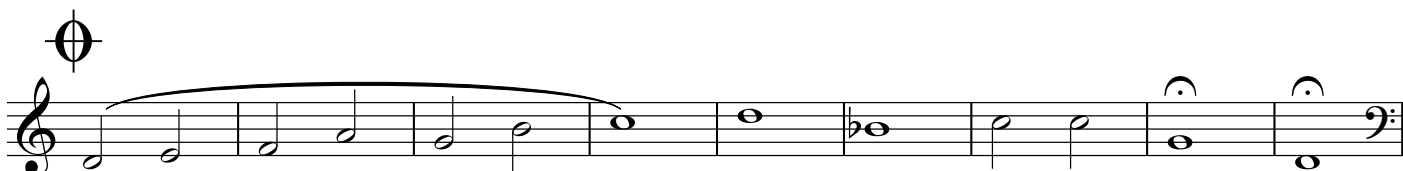
A3 Accompagnement 3



A4 Accompagnement 4



Le crepuscule



La marche de l'empereur - La nuit

Violoncelle (alternatif)

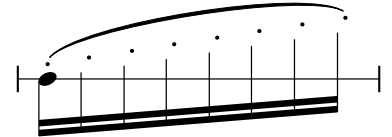
1 cordes étouffées/glissando lent
corde de ré



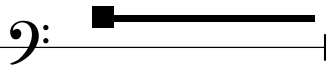
2 "écrasé"
appuyer l'archet
sur la corde de ré
déplacez le dans le sens
de la corde.



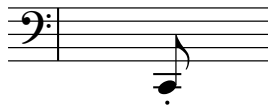
3 "jeté" avec le bois de l'archet
sur les cordes étouffées



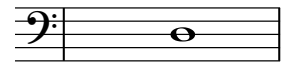
4 son de souffle
(archet sur le bois
de l'instrument)



5 très bref, à jouer
avec l'archet très près
du chevalet



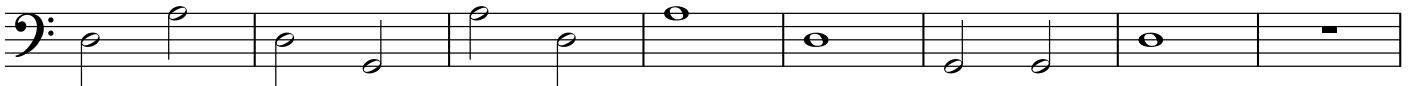
A1 note seule



L'aube

Mélodie

♩ = ca. 80
arco



A2 Accompagnement 2



A3 Accompagnement 3

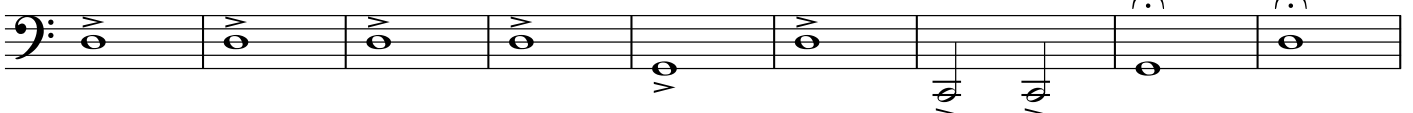


A4 Accompagnement 4



Le crepuscule

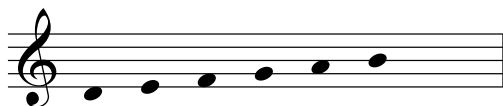
♩
arco



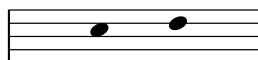
La marche de l'empereur - La nuit

NANO-PAD

1 scene 2
souffle



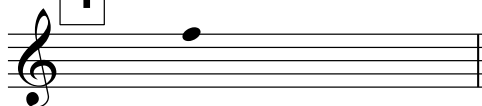
2 scene 2
craquements



3 scene 2
trille clarinette



4 scene 2
trille basson

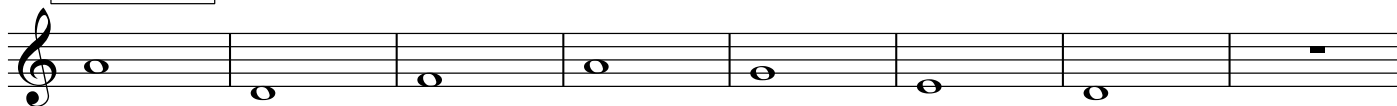


5 scene 2
trille flûte



scene 3

Mélodie 1



scene 3

Mélodie 2

